



## I lavori dell'Adige e il progetto del collettore fognario: tra sanità, città e ingegneria

Evento gemellato con la mostra digitale  
*Sanificare la città. Ingegneria del Tevere a Roma soluzioni tecniche e igieniche*  
promossa dall'Archivio di Stato di Roma

Promosso da



Con il patrocinio di



In collaborazione con



## Sezione IV/ I lavori in difesa dell'Adige – Il nuovo collettore fognario

Come molte città italiane ed europee anche Verona presentava un tessuto storico consolidato dalle condizioni igienico sanitarie precarie. L'affermarsi di una "scienza dell'igiene" maturato nell'ambito della cultura politecnica francese, gettò le basi per una radicale trasformazione del tessuto urbano europeo che a partire da Parigi vide la sostituzione, completa o parziale, dell'edilizia storica con un nuovo edificato progettato secondo nuovi criteri sanitari (illuminazione, areazione, impianti). Oltre che sulla scala edilizia le trasformazioni riguardarono anche la costruzione di nuove infrastrutture volte al miglioramento dell'habitat urbano, in particolare la rete fognaria.

A Verona la realizzazione della nuova fognatura cittadina faceva parte del progetto per la sistemazione del tronco urbano dell'Adige. I lavori vennero realizzati –su progetto dell'ing. Tullio Donatelli – contemporaneamente alla costruzione dei muraglioni, tra il 1885 e il 1895. La struttura delle gallerie era a sezione ovoidale, secondo precise indicazioni del Consiglio Superiore dei LL.PP., in quanto *"corrisponde perfettamente allo scopo, tanto nei riguardi economici, quanto nei riguardi idraulici"*. La nuova rete venne costruita prevalentemente in calcestruzzo un materiale che iniziava a diffondersi nella cultura costruttiva veronese, all'epoca ancora profondamente legata alla costruzione lapidea.



La spina di case di via Sottoriva durante i lavori di costruzione dei muraglioni, 1892 (BCVr)



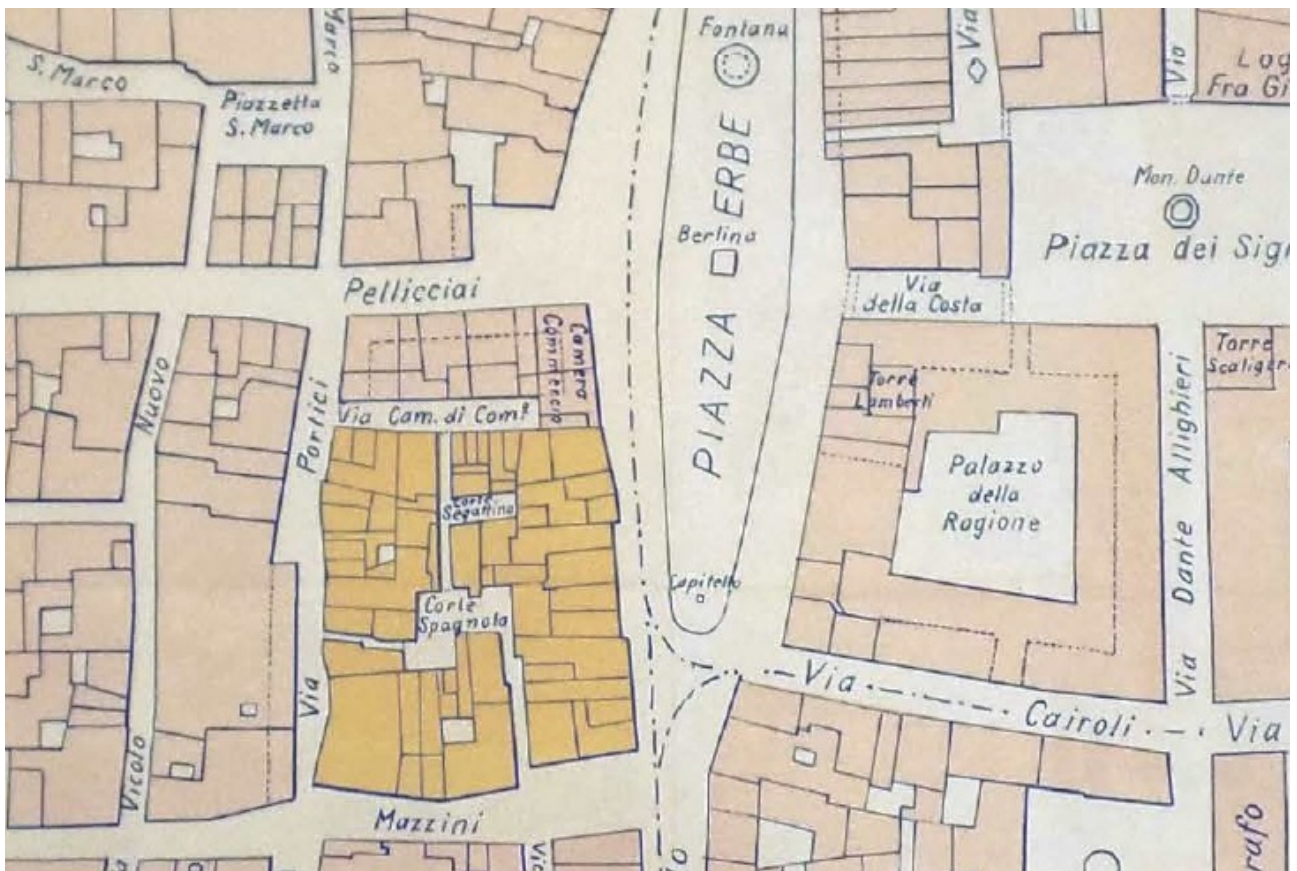
Interno di una casa di Riva Sant'Alessio, 1930 (BCVr)



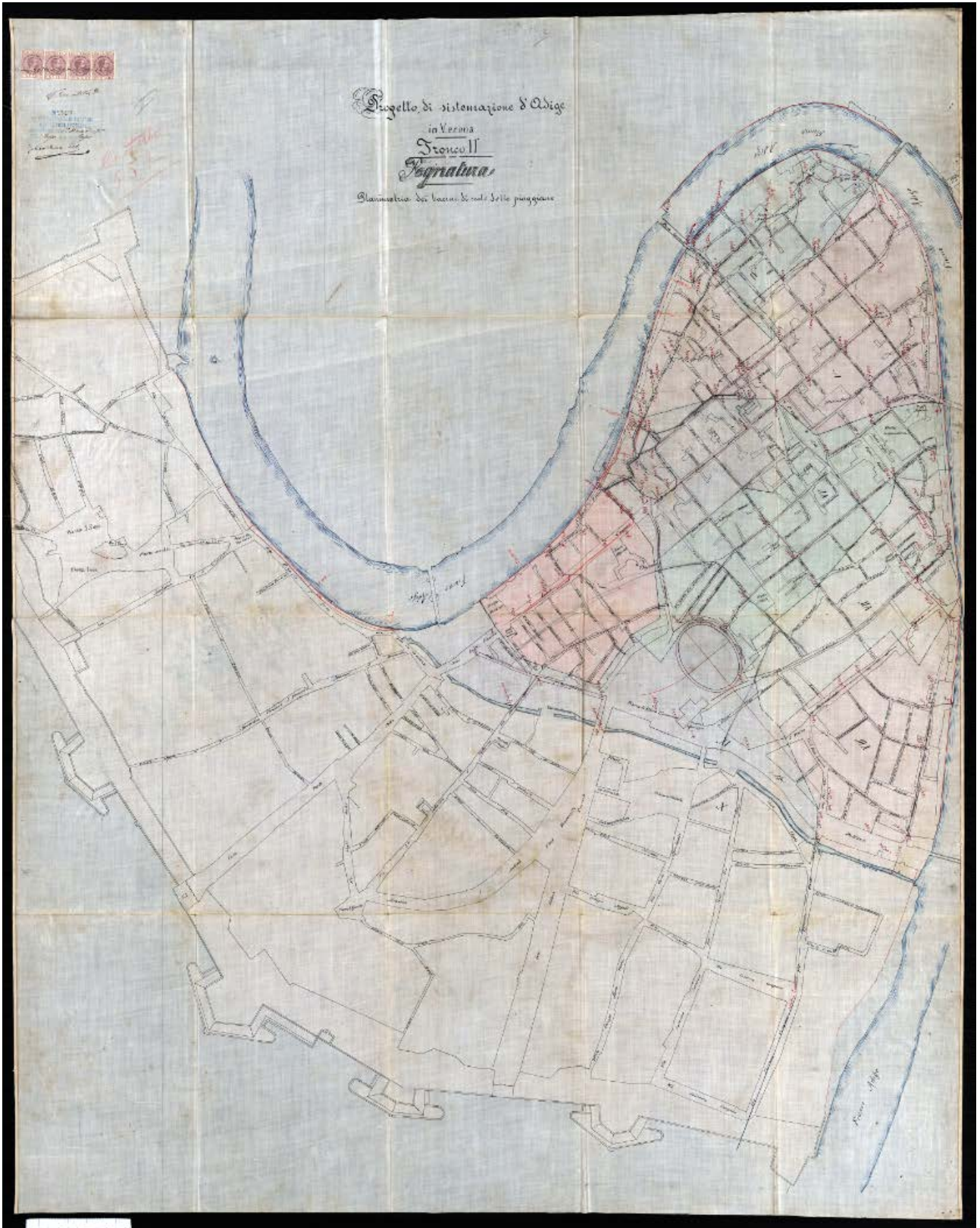
Interno di una cantina di una casa di riva Sant'Alessio, 1930 (ASVr)



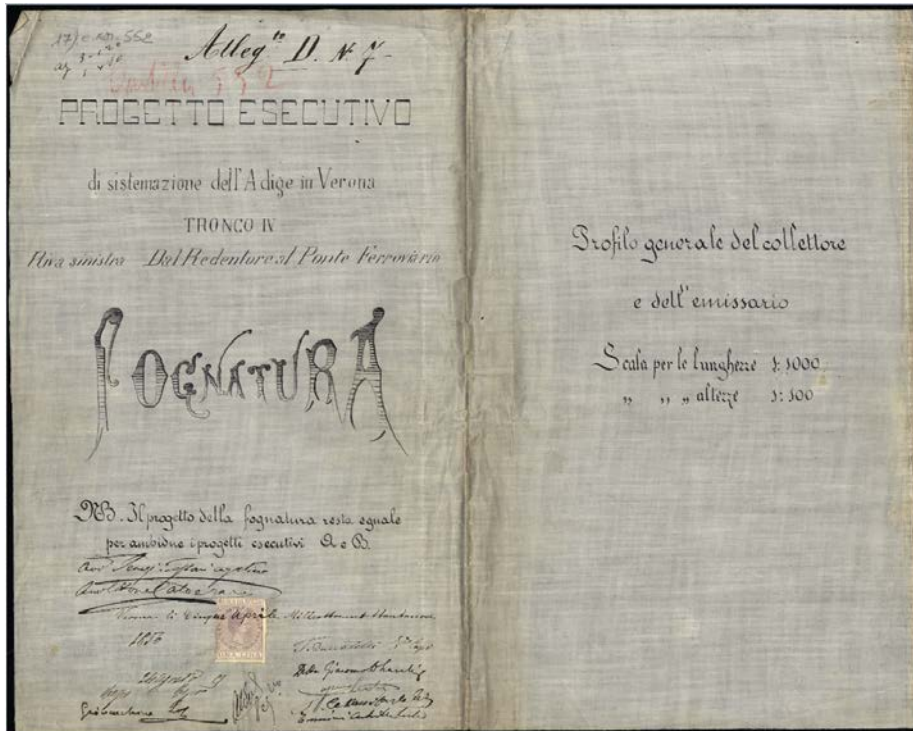
Corte Spagnola del Ghetto, vista e particolare di una casa, 1922 (BCVr)



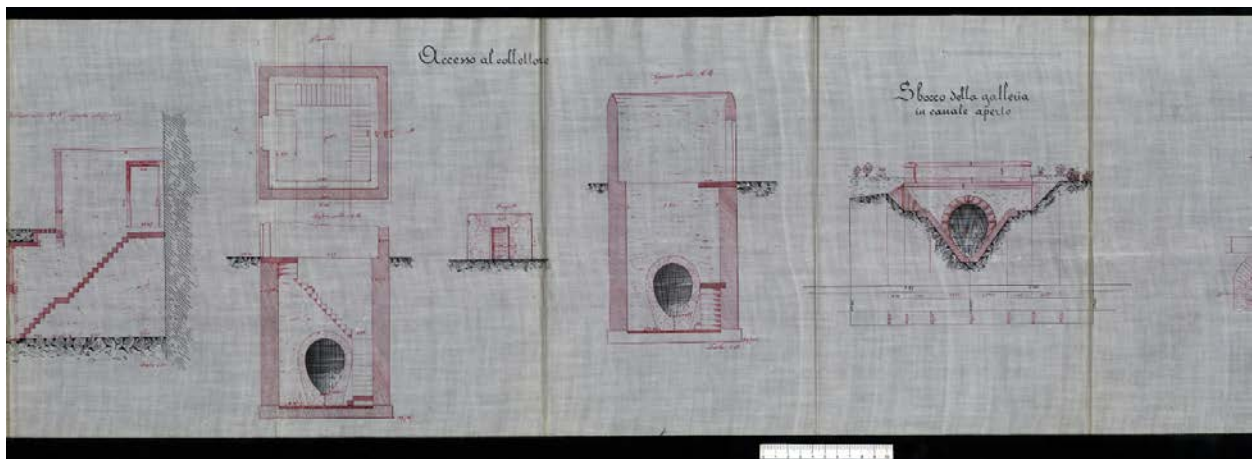
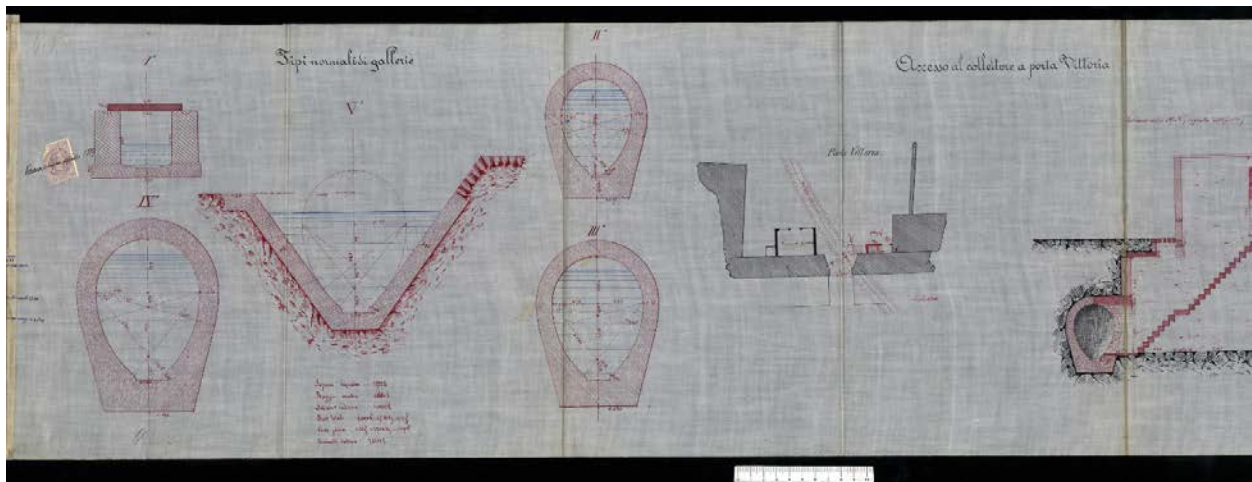
Planimetria del ghetto di Verona prima della demolizione, 1924 (BCVr)



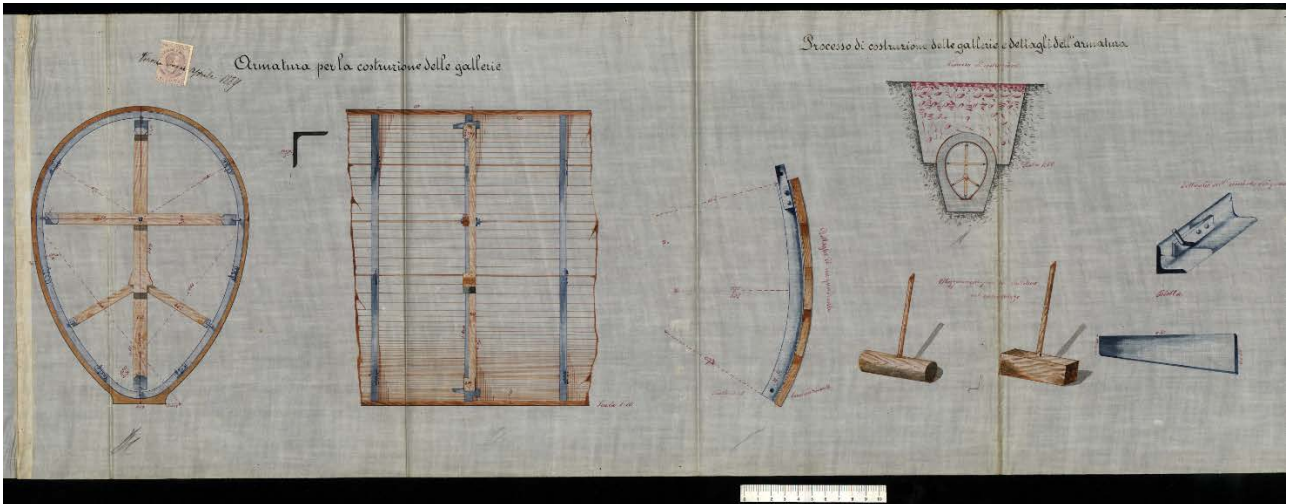
Progetto esecutivo della nuova fognatura di Verona: planimetria con le gallerie (ACVr)



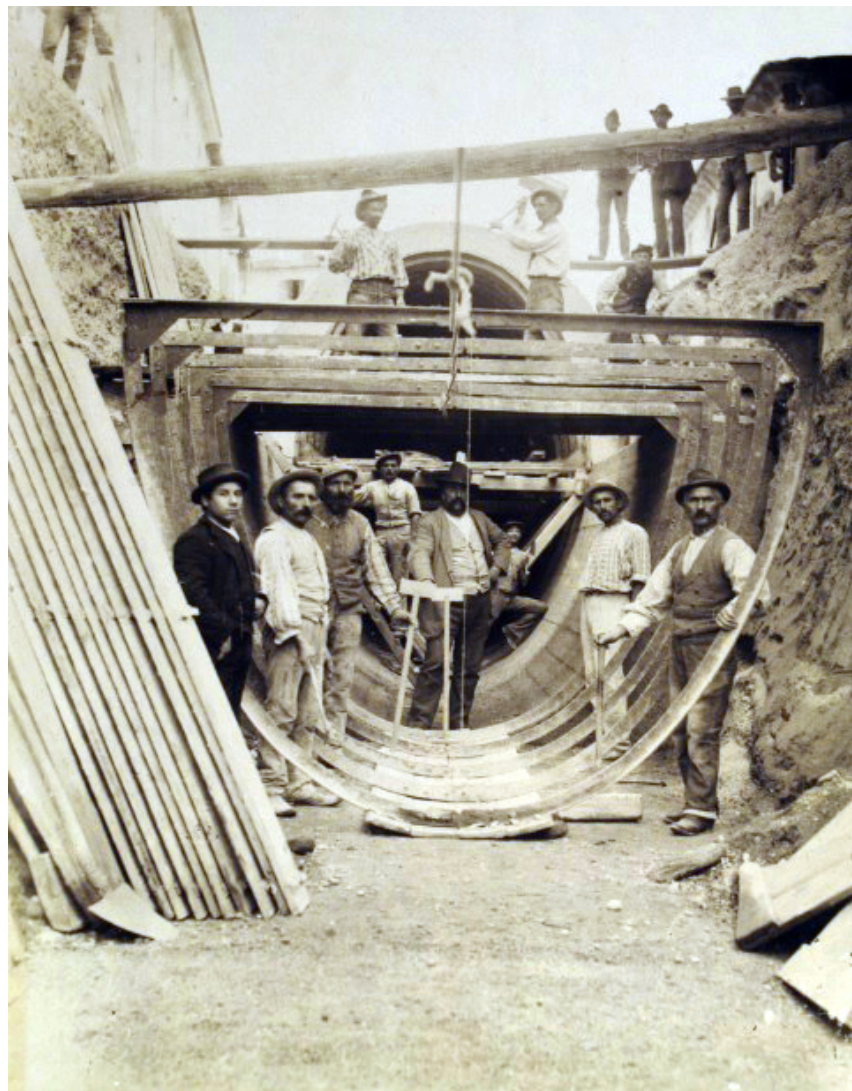
Progetto esecutivo della nuova fognatura di Verona: frontespizio delle tavole, 1890 (ACVr)



Progetto esecutivo della nuova fognatura di Verona: sezioni tipo delle gallerie e dei canali a pelo libero, 1890 (ACVr)



Progetto esecutivo della nuova fognatura di Verona: disegni delle centine per le gallerie e degli strumenti, 1890 (ACVr)



Lavori di costruzione del collettore principale della riva destra, 1891 (BCVr)



Lavori di costruzione della galleria alla Dogana, 1891 (BCVr)